

NAV Connect

Optimaler Datenaustausch zwischen CRM und ERP



Network  
Concept



**CAS** genesisWorld

Schnittstelle zu Microsoft Dynamics NAV



# NAV Connect

## Anbindung an Microsoft Dynamics NAV

Die ERP-Lösung Microsoft Dynamics NAV wird mit NAV Connect an CAS genesisWorld angebunden. Die Schnittstelle sorgt für einen optimalen Datenaustausch zwischen der CRM- und ERP-Lösung.

Sie erhalten alle benötigten Informationen aus beiden Systemen – zuverlässig, transparent und unter einer einheitlichen Oberfläche im CRM-System.

Sie benötigen für die unten angegebenen Funktionen CAS genesisWorld, das Modul ERP connect für CAS genesisWorld, Microsoft Dynamics NAV in einer für NAV Connect freigegebenen Version und die NAV Connect-Schnittstelle.

### Ihre Funktionen im Überblick

Eine echte Mehrmandantenfähigkeit des Abgleichs ermöglicht den Abgleich von einer Adresse in CAS genesisWorld mit mehreren ERP-Mandanten.

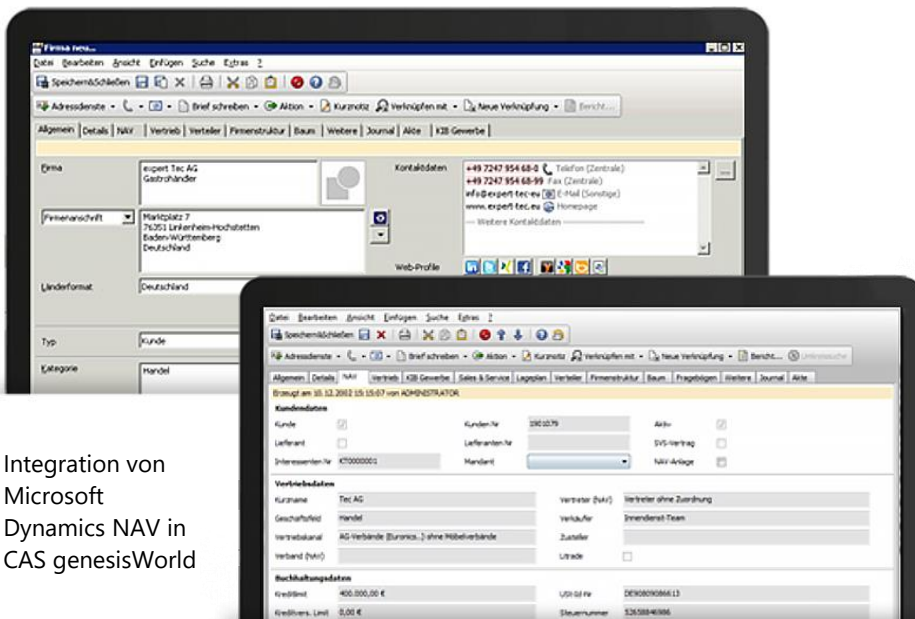
In den Adressen der Kunden und Lieferanten im CRM-System sind vielfältige weitere Informationen abbildbar, beispielsweise Summe der offenen Posten, Informationen zum Zahlverhalten oder Sonderkonditionen.

Umfang der NAV Connect-Schnittstelle im Standard:

Adressen: bidirektional

VK-Belge: unidirektional

Produkte: optional



Jetzt informieren

Sie möchten mehr über NAV Connect erfahren? Wir beraten Sie gerne!



Network Concept GmbH  
Gottlieb-Daimler-Str. 6  
35423 Lich

Telefon: +49 (0) 640469599-0  
E-Mail: info@networkconcept.de  
www.networkconcept.de



Network  
Concept

### Vorteile

- Zeit- und Kostenersparnis durch einheitliche Datenpflege
- Arbeitsabläufe werden effektiver, da sämtliche Informationen nur einmal erfasst werden müssen - entweder im CRM- oder im ERP-System.
- Erhöhung der Datenqualität durch einheitliche Daten für alle Anwender beider Systeme
- Ermöglicht einen 360°-Blick auf den Kunden zur besseren Betreuung
- NAV Connect ist eine Projektlösung und bietet eine Vielzahl von Individualisierungs- und Anpassungsmöglichkeiten an die Erfordernisse des Kunden
- Die Adressakte von CAS genesisWorld wird um ERP-relevante Informationen erweitert

